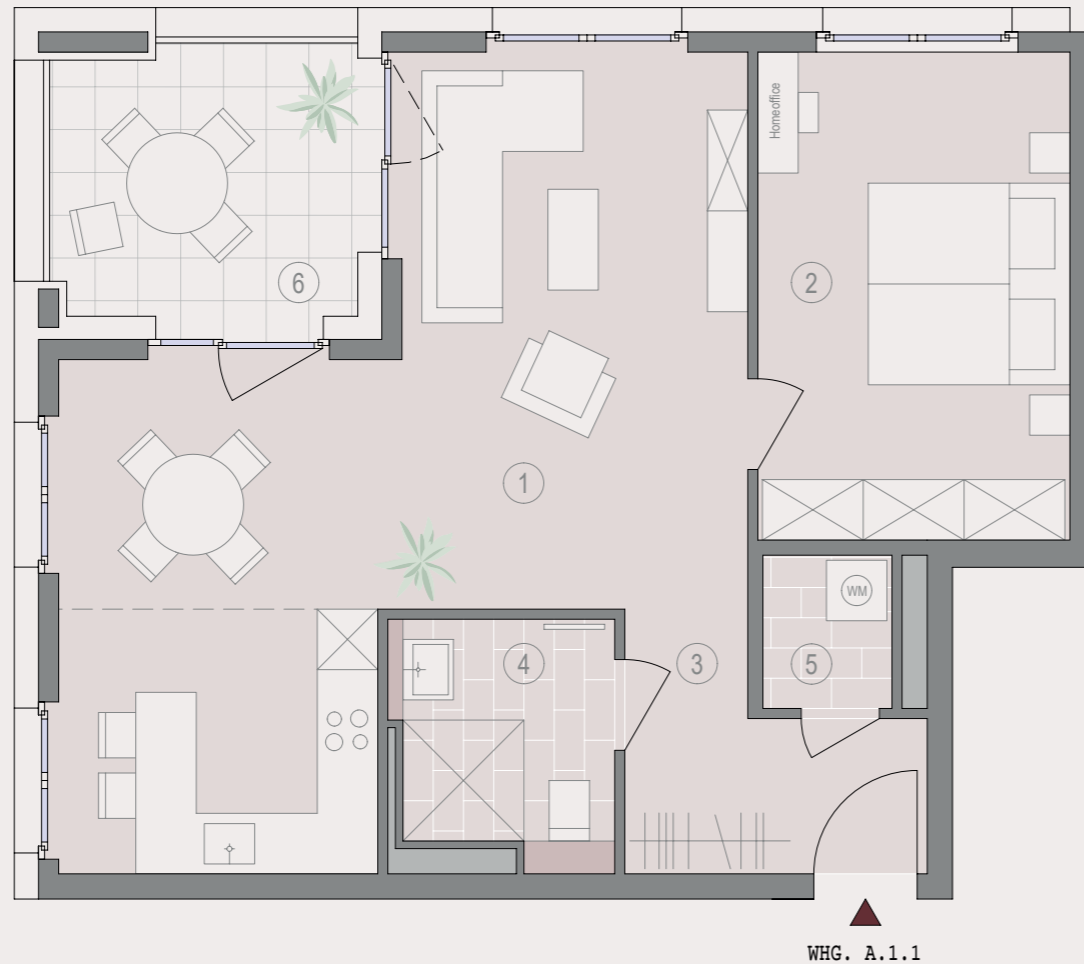


# VERKAUFT



## 2-ZIMMER-WOHNUNG 1. OG

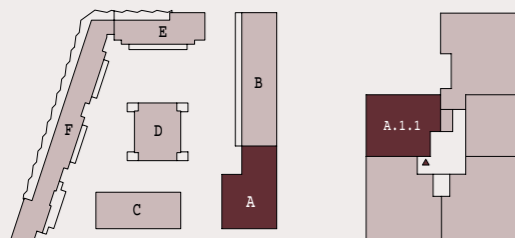
01. Wohnen   Kochen   Essen	35,4 m <sup>2</sup>
02. Schlafen	14,9 m <sup>2</sup>
03. Diele	5,9 m <sup>2</sup>
04. Duschbad	5,0 m <sup>2</sup>
05. Abstellraum	1,9 m <sup>2</sup>
06. Loggia (8,2 x 0,5)	4,1 m <sup>2</sup>

**Gesamtwohnfläche** 67,2 m<sup>2</sup>

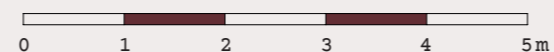
\* Barrierefrei

HAUS A . WHG. A.1.1 \*

[schwetzing-hoefe.de](http://schwetzing-hoefe.de)



Maßstab 1:75



Ein Projekt der EPPLE Projekt Kurpfalz GmbH, ein gemeinsames Unternehmen der EPPLE GmbH und CONCEPTPLAN GmbH. Masse sowie Verlegeart der Fliesen sind unverbindlich und können abweichen.

**EPPLE**