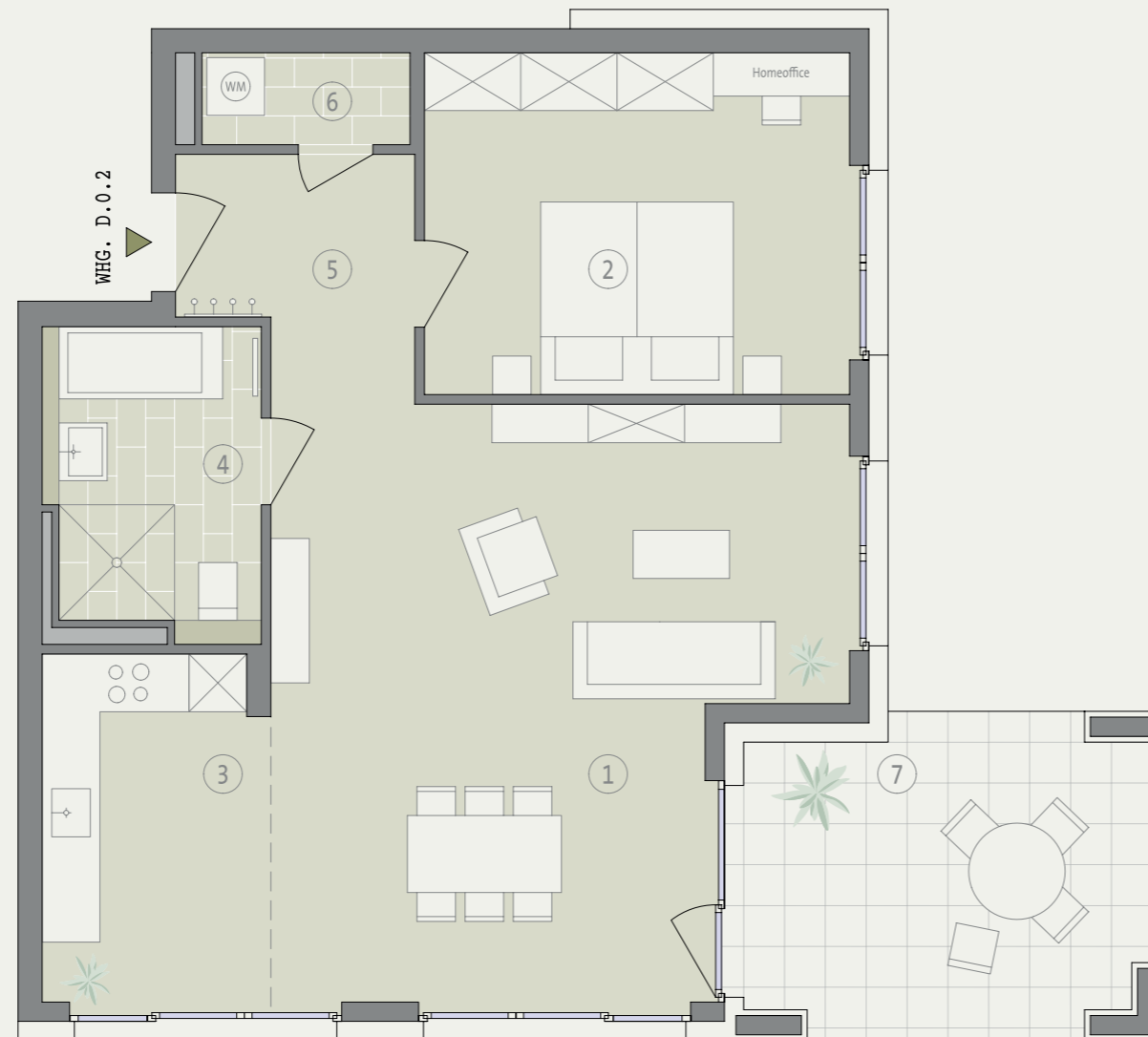


# VERKAUFT



## 2-ZIMMER-WOHNUNG EG

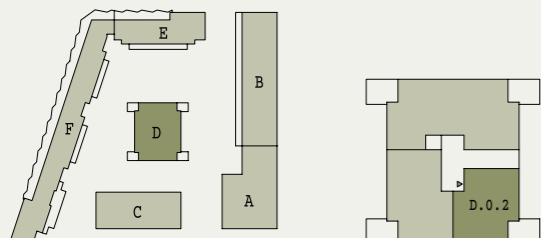
|                             |                     |
|-----------------------------|---------------------|
| 01. Wohnen   Kochen   Essen | 33,7 m <sup>2</sup> |
| 02. Schlafen                | 15,8 m <sup>2</sup> |
| 03. Kochen                  | 8,3 m <sup>2</sup>  |
| 04. Bad                     | 6,9 m <sup>2</sup>  |
| 05. Diele                   | 5,5 m <sup>2</sup>  |
| 06. Abstellraum             | 2,1 m <sup>2</sup>  |
| 07. Terrasse (11,2 x 0,5)   | 5,6 m <sup>2</sup>  |

**Gesamtwohnfläche** 77,9 m<sup>2</sup>

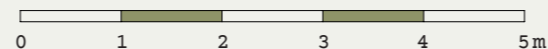
\* Barrierefrei

HAUS D . WHG. D.0.2 \*

[schwetzing-hoefe.de](http://schwetzing-hoefe.de)



Maßstab 1:75



Ein Projekt der EPPLE Projekt Kurpfalz GmbH, ein gemeinsames Unternehmen der EPPLE GmbH und CONCEPTPLAN GmbH. Masse sowie Verlegeart der Fliesen sind unverbindlich und können abweichen.

**EPPLE**