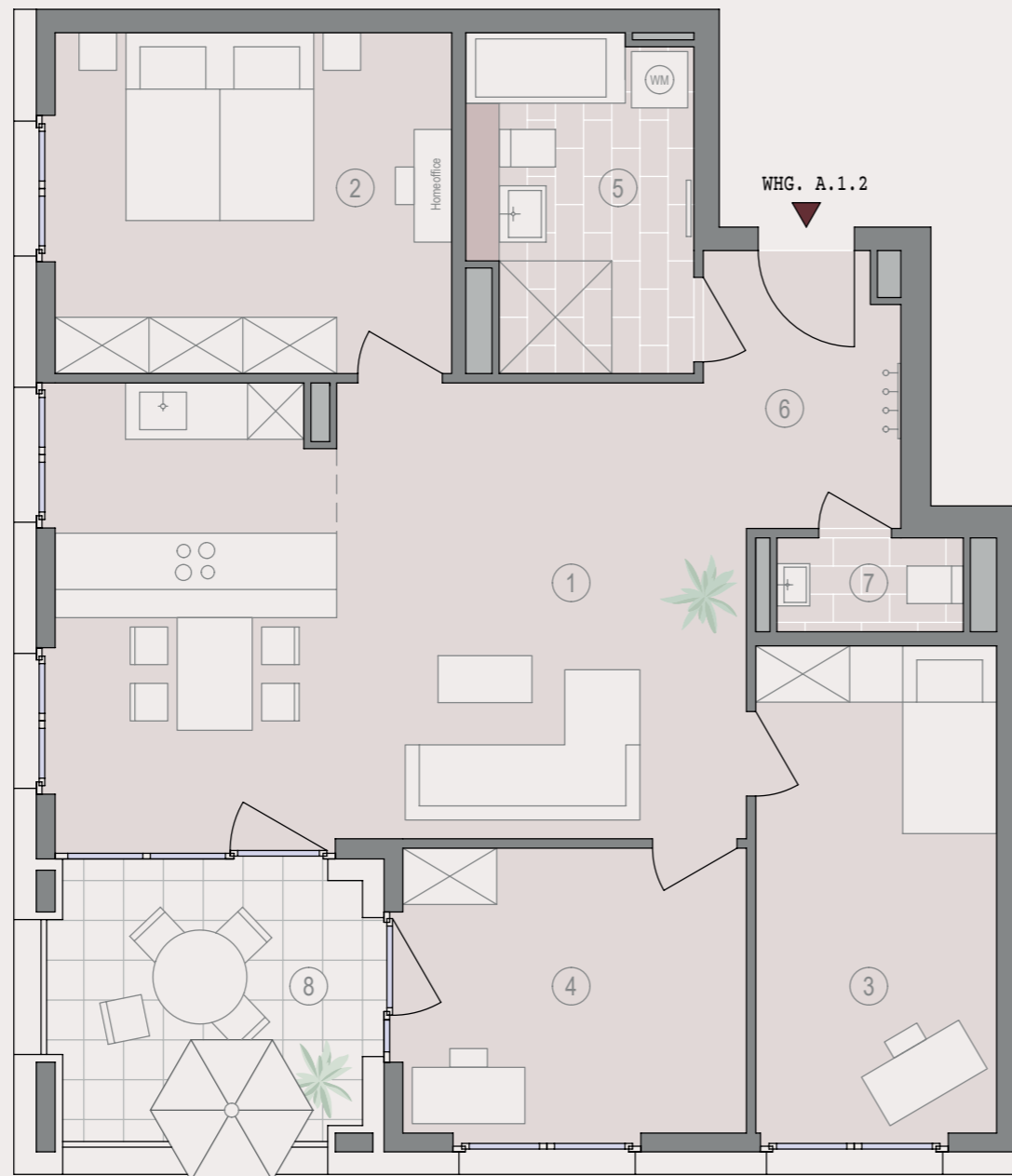


VERKAUFT



4-ZIMMER-WOHNUNG 1.OG

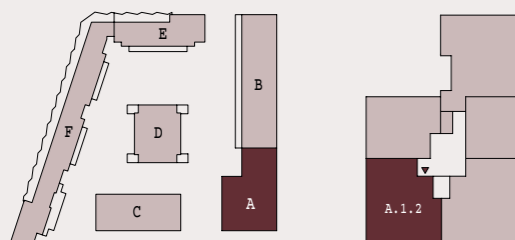
01. Wohnen Kochen Essen	35,4 m ²
02. Schlafen	15,2 m ²
03. Zimmer 1	13,2 m ²
04. Homeoffice	11,0 m ²
05. Bad	8,3 m ²
06. Diele	5,3 m ²
07. WC	2,0 m ²
08. Loggia (9,4 x 0,5)	4,7 m ²

Gesamtwohnfläche 95,1 m²

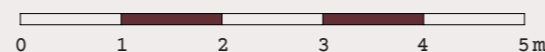
* Barrierefrei

HAUS A . WHG. A.1.2 - V.2. *

schwetzinger-hoefe.de



Maßstab 1:75



Ein Projekt der EPPLE Projekt Kurpfalz GmbH, ein gemeinsames Unternehmen der EPPLE GmbH und CONCEPTPLAN GmbH. Masse sowie Verlegeart der Fliesen sind unverbindlich und können abweichen.

EPPLE